



Médecins  
Solidaires

x



# Des médecins au service des villages

Médecins Solidaires, en association avec Bouge ton CoQ!, une association qui propose un modèle innovant de cabinet médical pour lutter contre les déserts médicaux en ruralité.



# VISION ET CONTEXTE

## **L'inégalité d'accès aux soins est devenue critique.**

Les territoires médicalement sous-dotés s'étendent de plus en plus. Aujourd'hui, en 2021, 7 millions de français sont directement concernés. Parmi eux, 1 million sont dans un état critique de nonaccès aux soins primaires fondamentaux.

## **Cet abandon est inacceptable et nous oblige à l'action.**

**La gravité de cette situation est amplifiée par un sentiment d'impuissance collective**, tant des pouvoirs publics, qui peinent à proposer des mesures incitatives réellement efficaces, que des élus locaux, qui n'ont pas à leur portée de levier suffisamment puissant pour apporter une solution viable à leurs administrés.

**Tous se heurtent à la même problématique** : malgré une augmentation du nombre de médecins depuis trente ans, (130000 en 1980 ; 220000 aujourd'hui), cela n'a pas suffi à contenir la croissance démographique (55 millions de français en 1980 ; 67 millions aujourd'hui) et la croissance des besoins en santé (liée au vieillissement de la population et à la technicisation de la médecine).

**La conclusion est sans appel : il n'y a plus assez de médecins aujourd'hui en France.**



# **8 millions de Français vivent dans des "déserts médicaux".**

Il est urgent d'inventer une solution efficace et pérenne pour contrebalancer enfin ce constat dramatique qui touche nos territoires ruraux.

# Ce problème nous concerne tous

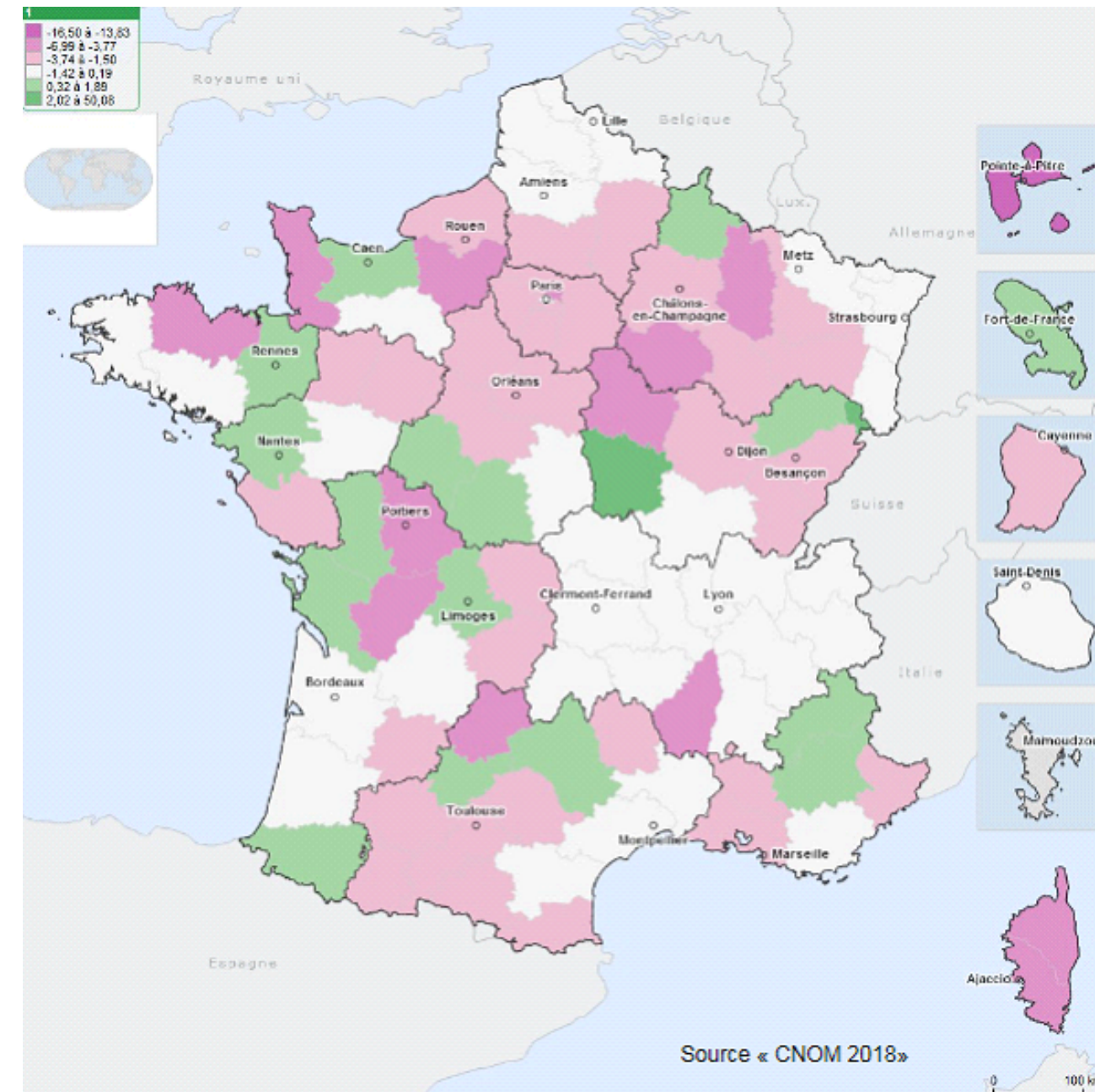
**Une commune sur trois** est implantée dans un désert médical. Soit environ **1 Français sur 10**.



# ... et en priorité les territoires ruraux

Les inégalités territoriales en matière de répartition des médecins se creusent d'un département à l'autre, au désavantage des territoires ruraux.

En zone rurale française , on compte **2,7 médecins pour mille habitants en moyenne**. Les médecins sont débordés.



Variation des densités de médecins en activité régulière, 2018

# Il est urgent d'agir pour le futur de nos villages

L'absence ou la rareté des médecins a de graves conséquences sur la santé des populations touchées, en plus de constituer un frein au développement économique des villages et à l'installation des familles.

**5 millions**

de Français (de plus de 16 ans) n'ont pas de médecin traitant

**70 %**

des Français auraient renoncé au moins une fois à se soigner

**- 2 ans**

d'espérance de vie en ruralité par rapport aux métropoles



# Agissons maintenant.

Car dans les prochaines années, la situation sera pire encore :

## **Vieillesse des médecins de campagne**

Ce vieillissement touche en priorité les départements ruraux et hyper ruraux. Plus de la moitié des médecins ruraux a aujourd'hui plus de 55 ans et les départs à la retraite ne seront pas comblés.



## **Impact du numérus clausus dans 8 ans**

La suppression du numerus clausus dès la rentrée universitaire 2020 ne portera ses fruits que 8 ans après et ses effets ne sont que théoriques (+20% de médecins formés).



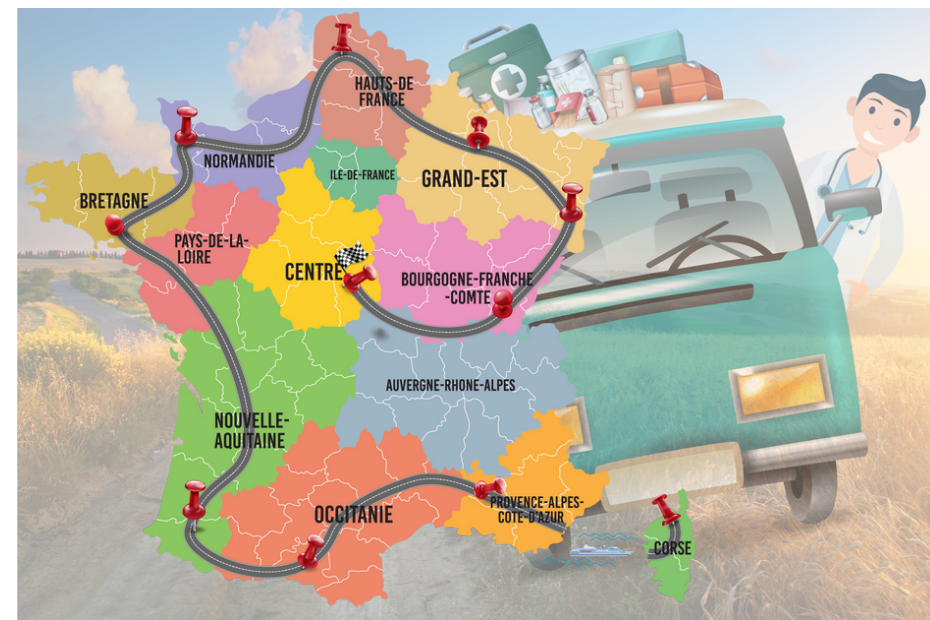
# **L'AVENTURE MÉDECINS SOLIDAIRES**

# La genèse du projet



De **Mars 2021** à **Août 2021**, après avoir passé sa thèse, le Dr Martial Jardel décide de louer un **camping-car** et d'aller proposer ses services de médecin remplaçant auprès de **généralistes installés en milieu rural**, leur permettant ainsi de **prendre des congés**.

C'est une des difficultés propre à l'exercice libéral, et exacerbée en milieu rural : avec la pénurie grandissante de médecins disponibles, trouver un remplaçant est souvent une mission impossible.



*"Pendant 5 mois, j'ai traversé la France de part en part, pour mieux comprendre l'exercice de la médecine générale en milieu rural. Je cherchais **un point commun, une clé de lecture**. Quelque chose d'évident qui me fasse comprendre comment on pouvait essayer de régler le même problème sur tant de territoires différents."*

**Dr Martial Jardel**

# Deux convictions

1

Chaque projet de santé **réussi** est un projet **collectif**.  
Les éléments structurants sont davantage **humains** et **relationnels** qu'ils ne sont géographiques et financiers.

2

Dans ce monde de **plus en plus digital**, dans lequel la **fracture numérique** amplifie la **fracture sociale**, nous, **médecins**, portons la responsabilité de **défendre** une certaine idée de la relation humaine, de la relation de soin, et de la médecine de proximité.



Et si on créait un projet **collectif, humain** et **enthousiasmant** qui permette aux médecins qui le souhaitent de s'engager pour contribuer à la lutte contre les déserts médicaux ?

# L'équipe

## Les membres fondateurs

**Martial Jardel**, médecin enthousiaste



**Médecin généraliste** de 31 ans, j'ai grandi en territoire **hyper-rural**. Je suis viscéralement attaché à ces petits morceaux de **France** épars et souvent isolés qui sont la sève de notre pays.

En Mars 2021, avec **un camping-car**, je suis parti sur les routes de France pour remplacer des **médecins de campagne** dans dix départements pendant 5 mois. Une expérience fondatrice.

**Bouge Ton QoQ !**, le futur s'écrit au village



Notre crédo, c'est de **trouver une solution** et la pousser pour démultiplier son **impact**. Déjà très engagés sur la nécessité de ré-planter dans les petites communes des **commerces de proximité**, nous souhaitons agir maintenant sur la question de la santé, élément central de **la vitalité de nos campagnes**. Nous avons rencontré Martial Jardel pendant son tour de France, et une convergence de valeurs évidentes nous a poussé à co-fonder Médecins Solidaires avec lui.





## Paul-Henri Lambert, médecin enthousiaste #2



**Médecin généraliste** de 32 ans, j'ai grandi à Limoges, où j'ai fait mes études. J'ai pu parcourir pendant mon internat des **territoires** directement impactés par le manque d'accès aux soins. Aujourd'hui, je remplace un peu partout en France, et **la médecine ne cesse de m'étonner**. Je suis très heureux de suivre Martial que je connais depuis 15 ans dans ce **projet enthousiasmant !**

## Lise Quillot, Doc-sitter et souffleuse d'énergie !



J'ai 31 ans et je suis corrézienne, **filie et soeur de médecins** et **filie et soeur d'infirmières**. Tantôt prof de lettres en banlieue parisienne, tantôt diplomate dans les Caraïbes, j'ai à coeur de participer à des projets qui ont un **fort impact social**.

Quand Martial m'a parlé de Médecins Solidaires, je n'ai pas hésité à m'engager : je suis à la disposition des médecins pour que leur expérience soit la plus **plaisante** et **enrichissante** possible.

## + Beaucoup de Médecins généralistes pionniers de l'aventure !

Etienne Maës, Pierre Auboïs, Perrine Molinié, Emmanuel Nolot, Clément Bortelle, Alain Jallais, Antoine Questroy, Catherine Salmon, Jérémy Cornu, Dominique Surun, Marjolaine Grimoin, Mélanie Hsibe, Benjamin Leprat, Claire Halipre, Elsa Leclercq, Jovana Markov, Sarah Zadane, etc.

---

# Bouge Ton CoQ!

---



## **Christophe & Emmanuel Brochet**

Auvergnats d'origine, nous avons fondé ensemble une agence de communication avant de nous consacrer à Bouge ton coQ. Convaincus que les villages n'ont pas besoin de notre nostalgie mais de notre énergie, nous menons un combat pour faire vivre les projets qui ont du sens pour les habitants et la vie locale.



## **Gabriel du Passage**

Les monts d'Auvergne et la terre picarde coulent dans mes veines. Et j'aime parcourir les chemins de nos campagnes, pour me nourrir de leurs racines, et de leurs désirs d'avenir. C'est au service de leur avenir - notre avenir à tous - que j'ai rejoint BougetonCoQ! en 2022 pour participer à son développement. Je pilote plus particulièrement la verticale Santé et le projet Médecins Solidaires dans toutes ses composantes opérationnelles d'ingénierie.



## **Corentin Emery**

De la carte au territoire, j'ai travaillé chez Mazars pour conseiller entreprises et institutions dans leur stratégie territoriale. Je suis convaincu que la proximité est la clef d'une nouvelle donne sociale. Si tout n'est pas rose dans les villages, il y a de nombreuses ressources à révéler en réunissant ceux qui veulent changer la donne autour de projets communs!



# Bouge ton CoQ!

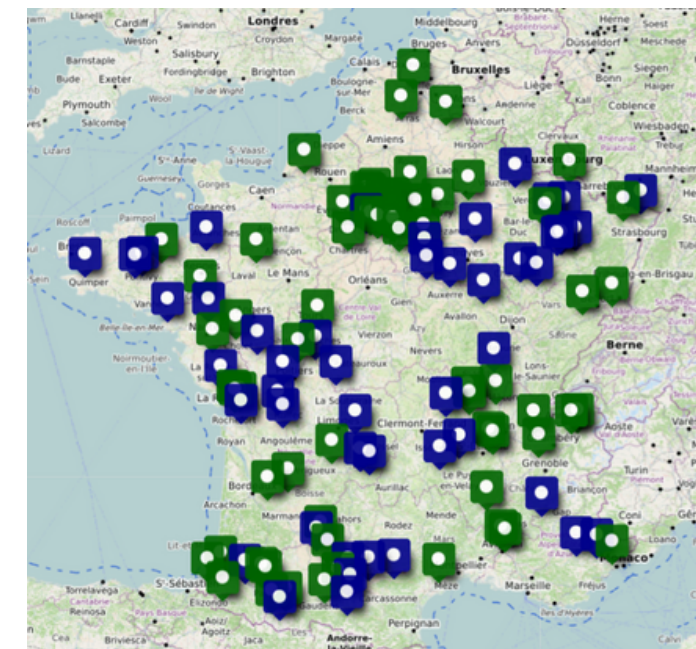
## Un acteur expérimenté de l'ESS en ruralité

**Bouge ton CoQ! est un opérateur du passage à l'échelle de solutions citoyennes d'intérêt général dans les territoires ruraux. Médecins Solidaires est donc né de cette rencontre aux savoirs faire complémentaires pour une cause commune**



La ruralité fait face à de nombreux défis qui entravent souvent le désir réel et mesuré des citoyens de s'y installer. Bouge ton coQ réunit les conditions de passage à l'échelle de ces solutions citoyennes en réunissant un collectif de partenaires nationaux:

Nous contribuons ainsi à la lutte contre la désertification commerciale qui a déjà permis la création de plus de 100 épiceries participatives dans des villages de moins de 3500 habitants au niveau national. Nous allons en créer 100 de plus cette année



# LE PROJET

# Le projet

## "une semaine pour soigner nos villages"

Peut-être qu'au lieu de demander beaucoup de contrainte à un seul médecin, on pourrait demander peu de contrainte à beaucoup de médecins ?

**Nous inventons une nouvelle forme d'expérience professionnelle :**

**Le temps partagé solidaire**

1 semaine = 1 médecin

Le moteur d'engagement ?

La **solidarité**



# Qu'est-ce qu'un centre de médecins solidaires ?

## Un centre de santé physique pour assurer une prise en charge coordonnée des soins

### Un lieu physique

Les centres de santé solidaires ont vocation à s'installer dans des locaux déjà existants grâce au concours de la municipalité. Il peut s'agir d'un cabinet médical désaffecté, d'une maison de santé inutilisée, ou bien d'un bâtiment sans usage particulier.

### Un logement

Les médecins seront logés dans une maison ou un appartement loué à l'année par l'association.

### Un système d'information efficace

La gestion administrative du centre sera adossée à un système d'information dédié qui permettra de fluidifier et d'assurer la transparence des opérations administratives et financières.



### Un(e) référent(e) local

Dans chaque centre, nous engagerons un(e) assistant(e) médical(e) à plein-temps. Le référent assurera le suivi humain et administratif du traitement des patients. Cette personne sera en charge également de la prise des rendez-vous médicaux et devra connaître les autres professionnels de santé locaux.



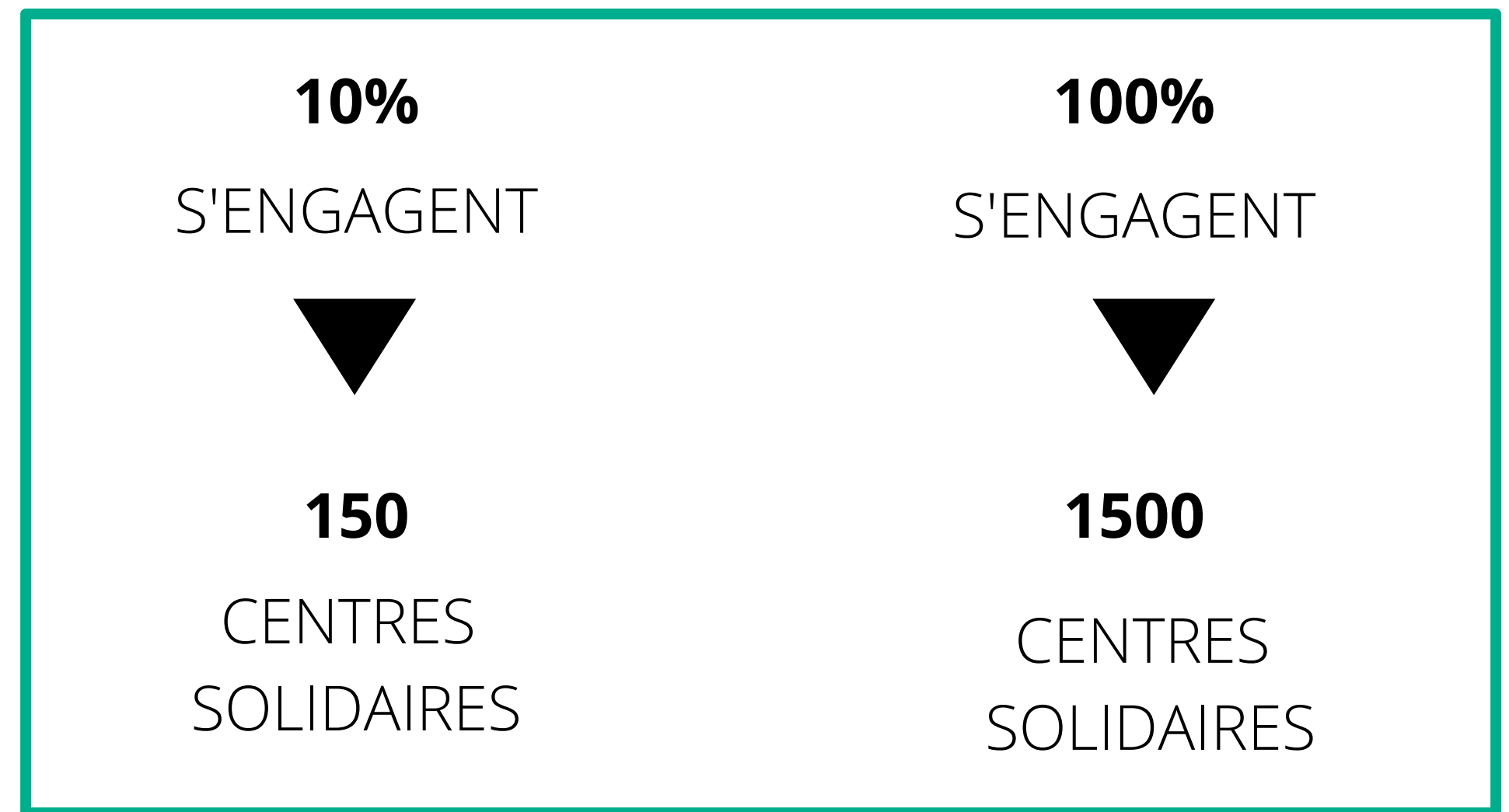
### Des médecins

Chaque semaine, un nouveau médecin viendra exercer dans le centre, pour permettre à la population de conserver un accès au soins durable.

# Un potentiel immense pour notre mission

**80 000**

**Médecins généralistes  
mobilisables**



# Quels profils de médecins solidaires ?

## Jeunes médecins pas encore installés.

Des jeunes diplômés en quête de projets et de liberté, entre la fin de la formation universitaire et le début d'une longue aventure professionnelle. Des médecins qui feront par ce biais-là l'expérience d'un exercice rural qu'ils n'auraient peut-être pas choisis en premier lieu. Peut-être pour finalement s'installer ? Ou bien simplement repartir avec un souvenir positif de ce territoire.



## Médecins hospitaliers

Des médecins qui peuvent bénéficier d'un temps de travail extérieur à l'hôpital, au titre de l'intérêt général pour découvrir une nouvelle forme d'exercice tout en renforçant le lien ville-hôpital !



## Médecins en activité, installés dans un autre lieu.

Des médecins aguerris, issus de territoires bien dotés, heureux de casser la routine en allant exercer d'une manière différente, pendant qu'ils confient leur patientèle à un remplaçant.



## Médecins récemment retraités.

Des médecins qui n'ont plus la charge de leur patientèle, mais qui ne se voient pas décrocher totalement. Maintenir un petit niveau d'activité, dans un exercice très différent et utile à l'intérêt général.



# Une association pour fédérer la communauté des médecins engagés

1

## Partager des valeurs

Nous défendons une certaine idée de la médecine et de la manière dont nous aimons l'exercer. Dans l'esprit du Serment d'Hippocrate, et au-delà des postures syndicales ou politiques.

2

## Soutenir nos pairs

Apporter un soutien humain et logistique à des consoeurs ou des confrères en situation de détresse professionnelle. Burnout, accidents de la vie, on peut tous avoir besoin du soutien des autres.

3

## Les centres de santé solidaires

Apporter une présence médicale dans les territoires les plus sinistrés, par un relais de médecins solidaires tout au long de l'année.



Médecins  
Solidaires



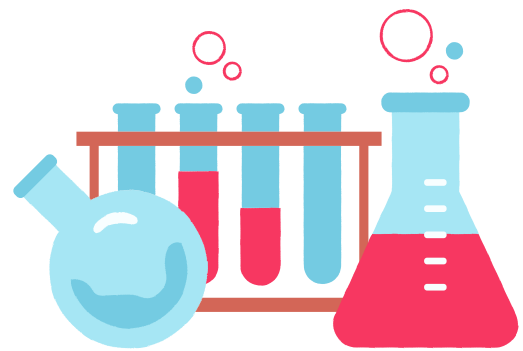


# Notre priorité ?

Permettre aux habitants d'avoir accès à un médecin tous les jours de la semaine, pendant toute l'année. **Le médecin généraliste, pour un village, doit être un point fixe.**

Cette médecine doit être exigeante en terme de qualité. Pour la préserver dans un contexte de temps médical partagé, le suivi des dossiers et la tracabilité des prises en charge doivent être au coeur de notre projet. Nous construisons une **charte de qualité**, et nous formerons spécifiquement chaque médecin à cette question en amont de son action sur le terrain.

# Le phasage du projet



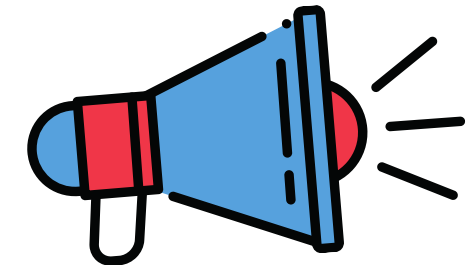
## **Novembre 2022**

Ouverture du premier centre de santé sur la commune d'Ajain (Creuse)



## **Février 2023**

Validation de l'expérimentation menée dans la Creuse et lancement d'un projet d'ouverture d'au moins un centre de santé supplémentaire courant 2023



## **Mars 2023**

Campagne médiatique pour recruter massivement des médecins prêts à rejoindre l'aventure

# Pourquoi la Creuse ?

Pour réaliser notre expérimentation, nous cherchons l'**endroit idéal**.

La Creuse est un département hyper rural emblématique, mais pas seulement. C'est aussi un territoire d'innovation avec lequel nous partageons des valeurs. La **solidarité**, l'**authenticité**, l'**hospitalité** et la **convivialité** sont des points de convergence entre notre projet et le département.

Le projet **Médecins Solidaires** est un projet ambitieux. Les conditions de sa naissance sont capitales au succès du déploiement à venir. Pour cela, nous avons besoin d'être en résonance avec le territoire dans lequel nous faisons le pari de cette réussite. Un soutien philosophique, moral et financier.



Médecins  
Solidaires

**MERCI !**

[contact@medecins-solidaires.fr](mailto:contact@medecins-solidaires.fr)

