



**Médecins  
Solidaires**

UNE SEMAINE POUR SOIGNER NOS VILLAGES

**DOSSIER  
DE PRESSE**  
décembre 2025

# **UNE SEMAINE POUR SOIGNER NOS VILLAGES**



**CONTRE LES DÉSERTS MÉDICAUX,  
SOIGNONS COLLECTIF !**

## MÉDECINS SOLIDAIRES, C'EST UNE UTOPIE RAISONNABLE !

L'utopie, c'est d'imaginer qu'autant de médecins puissent se mobiliser de manière soutenable dans le temps. Ce qui la rend raisonnable, c'est de se dire qu'une semaine par an, c'est vraiment peu. Avec ce "peu", les médecins peuvent renverser la tendance. Imaginez ! **Si 100% des médecins généralistes du pays (c'est-à-dire 80 000) décidaient soudainement de s'engager à nos côtés, nous pourrions ouvrir 1 500 centres sur le territoire, c'est-à-dire 15 par département !** La donne serait considérablement différente...



**Martial JARDEL**

**Co-fondateur  
& président de  
Médecins Solidaires**

Alors nous pensons que le jeu en vaut la chandelle. Aujourd'hui, nous sommes convaincus que notre proposition est juste et correctement calibrée. Désormais, nous avons un enjeu de notoriété immense. **Notre objectif, c'est que tous les médecins soient au fait de notre proposition.** Après, chacun sera libre de choisir, bien sûr. Nous ne pouvons pas convenir à toutes les mentalités, mais les médecins généralistes sont en grande majorité des humanistes, sinon ils feraient autre chose...

### MÉDECINS SOLIDAIRES EN CHIFFRES\*

- **14** **médecins généralistes viennent chaque semaine exercer** dans l'un des **11 centres Médecins Solidaires** : 2 en Creuse (23), 1 dans le Cher (18), 1 dans la Nièvre (58), 1 en Haute-Vienne (87), 1 dans les Deux-sèvres (79), 1 dans l'Indre (36), 1 dans le Lot-et-Garonne (47), 1 dans L'Eure-et-Loir, 1 dans les Alpes-de-Haute-Provence (04) & 1 en Dordogne (24)
- **74 000 consultations assurées** (depuis fin 2022)
- **13 000** patient·es ont choisi un centre Médecins Solidaires comme « médecin traitant » dont **27% en ALD** (Affection Longue Durée)
- **950 médecins généralistes** dans le collectif
- **3 ouvertures de centres de santé** sont prévues en 2026
- **0** semaine de défaillance depuis le début

# C'EST QUOI

# MÉDECINS SOLIDAIRES ?

## Une association au service de l'intérêt général

Association de loi 1901, Médecins Solidaires est **asyndicale, apolitique et non-partisane.**

- **11 centres de santé** fin 2025 (objectif : 21 d'ici 2027)
- **950 médecins** agrégés dans le collectif à ce jour
- **8 médecins pionniers**, qui forment le noyau central dédié à la qualité médicale du projet
- **26 coordinatrices** salariées dans les territoires
- **13 salarié(e)s** dans l'équipe centrale

## Nos missions...

### 1 Rétablir *un accès aux soins*

Apporter une réponse immédiate et de qualité à la pénurie croissante de soins de premiers recours en France.

### 2 Créer *un flux de médecins*

50 médecins par an dans un village en recherche de médecins : une opportunité pour le territoire.

### 3 Écrire *un nouveau discours*

Promouvoir la médecine générale, en portant une vision heureuse, enthousiaste et optimiste.



# LE CONCEPT MÉDECINS SOLIDAIRES

“AU LIEU DE DEMANDER BEAUCOUP À PEU,  
ON PEUT ESSAYER DE DEMANDER PEU À BEAUCOUP...”

## Le Temps Partagé Solidaire

Chaque semaine, un médecin différent vient prendre le relais du précédent dans nos centres médicaux. Ainsi, la présence médicale est continue et les patients retrouvent un accès aux soins pérenne.

Pour les médecins, c'est la possibilité de contribuer de manière efficace et pragmatique à un projet de solidarité. Nous venons en aide aux patients mais aussi aux nombreux médecins de famille de ces territoires.

## Une coordination efficace

Chaque centre médical est animé par deux coordinateur(ice)s au minimum, dont le rôle est de **gérer la logistique du quotidien, le flux de patients, l'organisation interne du centre, et surtout l'accueil du médecin**. Cela procure un soutien précieux au médecin, lui permettant d'exercer dans les meilleures conditions.

## Le carnet de correspondants

Nous avons construit un **carnet de correspondants**, recensant **l'ensemble des spécialistes du territoire, ainsi que les structures de soin**. En un coup d'œil, le médecin a accès à toutes les informations et contacts nécessaires pour faciliter le parcours de soin des patients.

## Un rythme adaptable

Nous programmons 3 consultations par heure en moyenne. Les créneaux peuvent être allongés en fonction des profils des patients (nouveau patient, porteur de pathologies chroniques, etc.). A l'inverse, si le médecin souhaite une pratique plus intense, ils peuvent être réduits (pour certains soins non-programmés par exemple). Notre priorité, c'est sa sérénité. Car nous le savons, un médecin sous pression ne fait pas de la bonne médecine, et nous sommes tous différents dans notre manière d'exercer.

Chaque jour, des créneaux sont libérés pour les soins non-programmés. **Notre leitmotiv : maintenir un accès aux soins en cas de besoin.**

## La continuité des soins

Nous centralisons les dossiers médicaux de patients anciennement non suivis, dont l'histoire médicale est aujourd'hui fragmentée entre plusieurs sites. L'ensemble des praticiens solidaires est sensibilisé à **la nécessité d'assurer une excellente traçabilité des dossiers en respectant le cadre mis en place** (dépistages, vaccinations, antécédents, examens cliniques...) pour une harmonisation des pratiques car **un dossier bien rempli, c'est un patient bien suivi**. Les patients bénéficient ainsi des regards croisés des différents professionnels qui se relaient permettant une prise en charge de grande qualité.

## Une communauté soudée

Tous les médecins participant à l'activité médicale d'un centre sont **intégrés dans un groupe de discussions instantanée** (*Whatsapp*), permettant des échanges entre tous les professionnels sur des aspects pratiques liés au centre médical, ainsi que sur les points d'intérêts touristiques, gastronomiques ou culturels.

## La confraternité bienveillante

Dans cette prise en charge pluri-médicale, les praticiens sont invités à avoir **un regard humble et confraternel**, car nous n'avons pas forcément les mêmes habitudes de prescription, sans pour autant déroger à la vérité médicale.

Nous invitons les praticiens à toujours être **guidés par les recommandations scientifiques** émanant des sociétés savantes et à entretenir l'esprit de confraternité.

## Une activité personnalisée

Le médecin ne fait pas du tout de gynécologie ? Le médecin n'a pas fait de sutures depuis dix ans ?

**Nos coordinateurs(rices) ajustent le planning en fonction de leur exercice et de leurs habitudes.**

# LA CHARTE DES VALEURS

## MÉDECINS SOLIDAIRES

- 1** Médecins Solidaires est une association **apolitique**, dont l'objet principal est de défendre une **médecine générale indépendante**, qui se doit d'être exercée avec un esprit libre et en l'absence de conflits d'intérêts.
- 2** Nous souhaitons **être solidaires** des populations privées de l'accès aux soins primaires en défendant **une médecine générale accessible à tous**, et aux mêmes conditions, sans aucune distinction.
- 3** Nous défendons **une médecine générale de qualité**, plus clinique que numérique, assurant une prise en charge globale des individus, selon les recommandations scientifiques les plus récentes.
- 4** Nous défendons une médecine générale veillant particulièrement sur les **populations fragilisées** par l'âge, par la maladie ou par la vie, afin de les accompagner au mieux dans leur parcours de soin et de prévention.
- 5** Nous défendons une **médecine générale centrée sur l'humain**, dans un esprit empathique d'écoute et de bienveillance.
- 6** Nous souhaitons cultiver avec soin un esprit de **confraternité bienveillante**.
- 7** Nous défendons **une vision optimiste et positive** du métier de médecin généraliste.
- 8** Au-delà de tout esprit mercantile, nous souhaitons cultiver l'esprit **humaniste et solidaire** de notre métier.
- 9** Nous sommes d'abord **au service des territoires et de leurs habitants**, et veillons donc à être attentifs à leurs traditions, leurs inquiétudes et leurs préoccupations.
- 10** **Nous sommes volontaires** et prêts à vivre une **aventure humaine** et collective, dans toutes ses dimensions.

# LA GENÈSE

# MÉDECINS SOLIDAIRES

Médecins Solidaires, c'est une rencontre...



Celle de **Martial Jardel**, jeune médecin trentenaire, originaire de Haute-Vienne...

...et de l'association **Bouge ton CoQ !**



Thésé en mars 2021, le Dr Martial Jardel a d'abord effectué son externat à Limoges puis son internat à Paris, avant de rejoindre SOS Médecins Grand Paris. Pendant son « **Tour de France des remplacements** » réalisé en 2021 et au cours duquel il a sillonné les routes de France en camping-car pour remplacer ses confrères en zones rurales, le Dr Jardel a été confronté aux défis majeurs auxquels font face les patients et les professionnels de santé de ces territoires. **Cette expérience l'a profondément marquée et a été un des catalyseurs de ce projet.**

Bouge ton CoQ ! est une association loi 1901 créée en 2020 qui déploie **des solutions innovantes basées sur l'engagement citoyen, afin de répondre aux problématiques d'accès aux services essentiels dans les villages.** A ce titre, Bouge ton CoQ ! a notamment accompagné l'ouverture de **200 épiceries participatives** dans des villages qui n'avaient plus de commerce. Cofondatrice de Médecins Solidaires, Bouge ton CoQ ! réalise aujourd'hui **les diagnostics territoriaux** permettant de définir les lieux d'implantation de nos centres de santé.

Ensemble, ils font le constat qu'**une solution innovante doit être proposée aux médecins eux-mêmes pour qu'ils deviennent force de contribution.** Et tous les acteurs ont la volonté de s'engager : les élus locaux, les représentants de l'Etat dans les territoires, et surtout les médecins « de ville », remplaçants ou jeunes retraités **prêts à se mobiliser plusieurs semaines par an pour « servir » !**

## Un collectif porté par 8 médecins pionniers

Le projet est aussi déployé grâce à l'investissement de 7 autres médecins, qui accompagnent le Dr Jardel. Parmi eux **le Dr Paul-Henri Lambert, Dr Perrine Molinié, les Dr Elsa Leclercq, Pierre Auboïs et Cindy Boizard** ainsi que les Dr Alain Jallais et Clémentine Labouré.

**Ces médecins « pionniers » ont rejoint le projet à sa naissance avec enthousiasme, lui conférant ainsi sa colonne vertébrale médicale.**

Leur engagement a enrichi le projet en apportant **une diversité d'approches et une perspective pratique sur les besoins des communautés médicales et rurales.**

Leur soutien opérationnel (présence lors de l'ouverture des centres, recrutement et animation du collectif, représentations de l'association aux congrès, etc.) s'avère **indispensable et fondamental.**



# COMMENT ÇA FONCTIONNE ?

Aujourd'hui subventionnée dans sa phase de développement, l'association atteindra son autonomie financière avec 20 centres de santé, chacun générant un résultat d'exploitation positif permettant de couvrir les charges de fonctionnement.

## MODÈLE ÉCONOMIQUE DE MÉDECIN SOLIDAIRE

**SUBVENTIONS  
PUBLIQUES & PRIVÉES**



**REVENUS DES  
CONSULTATIONS**



**PRÉPARATION**

**AMORÇAGE  
(1 an)**

**FONCTIONNEMENT**



**Lancement du centre de santé**



**Ingénierie de déploiement**



**Salaires des médecins du  
collectif & des coordinatrices**



**Prise en charge du logement  
et transports des médecins**

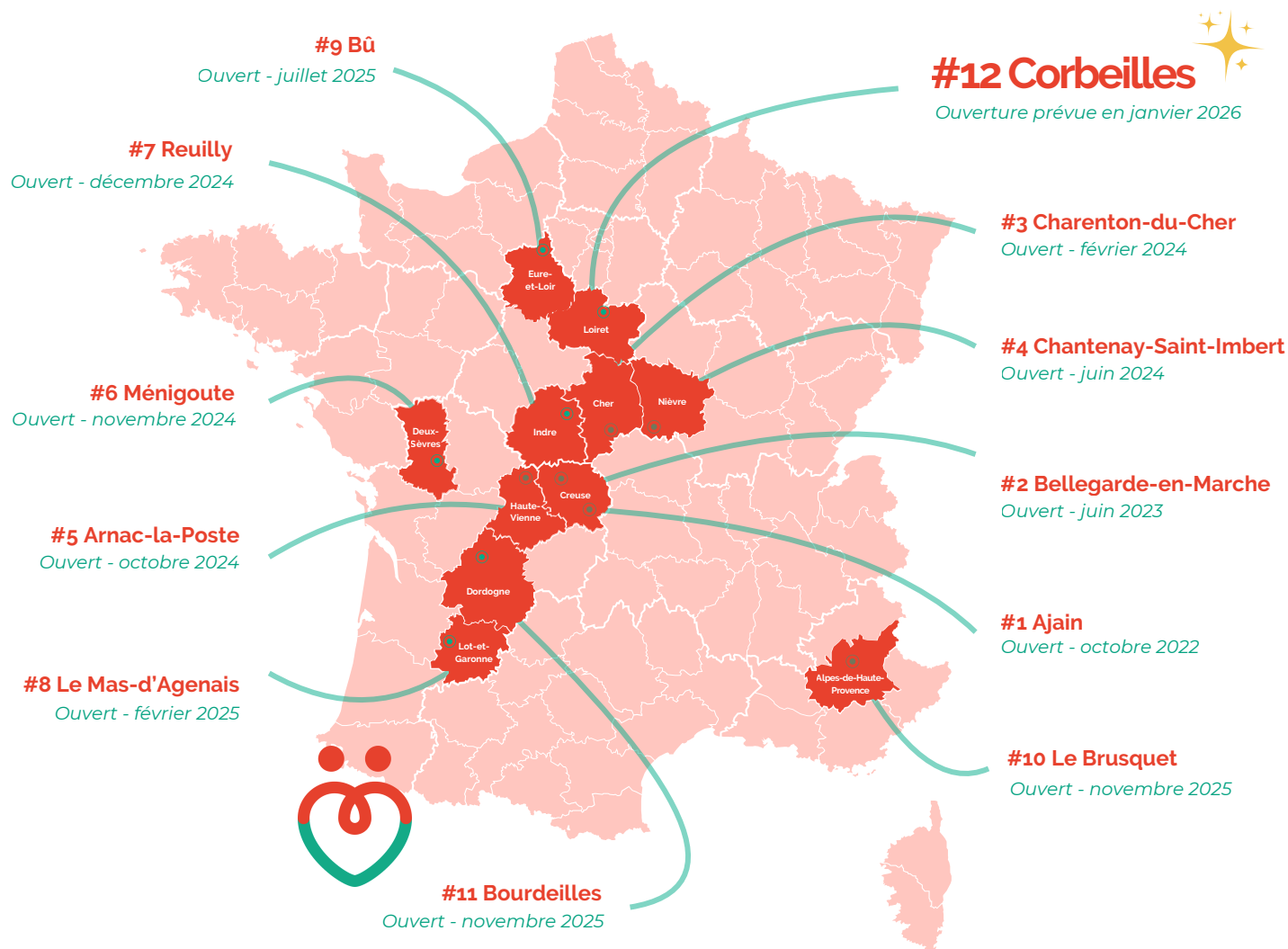


**Charges de gestion courante**

## Nos partenaires...



# LES CENTRES DE SANTÉ MÉDECINS SOLIDAIRES



## OUVERTURES DE 11 CENTRES EN 3 ANS





## **CONTACTS**

### **PRESSE :**

**Magali Malauzat**

Tel. 06 15 01 37 73

[magali.malauzat@medecins-solidaires.fr](mailto:magali.malauzat@medecins-solidaires.fr)

### **PARTENARIATS :**

**Esther Amiot**

Tel. 06 86 01 80 24

[esther.amiot@medecins-solidaires.fr](mailto:esther.amiot@medecins-solidaires.fr)

[medecins-solidaires.fr](http://medecins-solidaires.fr)

